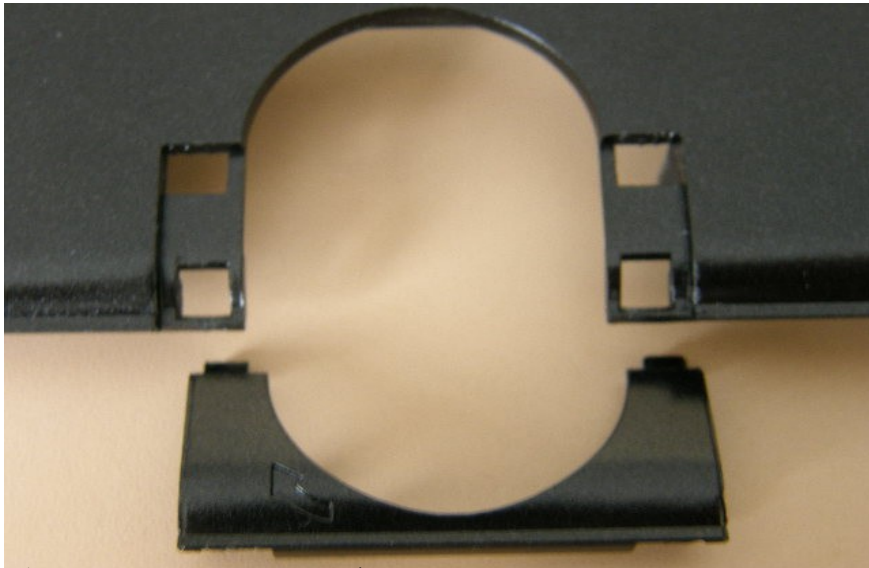




赤丸部分のネジを全部はずす
ゴム足は両面テープで固定してるのでマイナスドライバー等でこじ開ける。



ヒンジ部分のカバーをはずす。



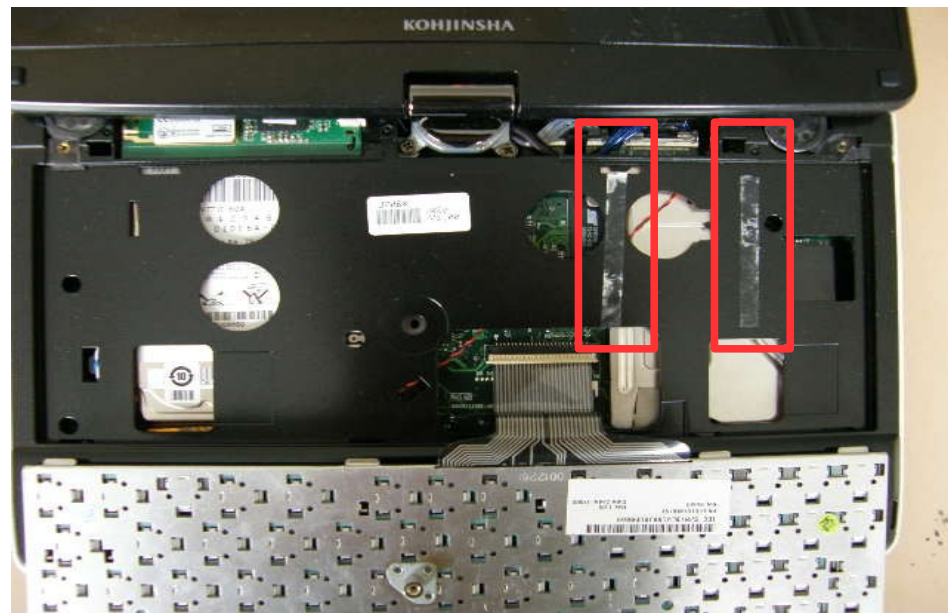
ヒンジの手前はこのようなはずれる。



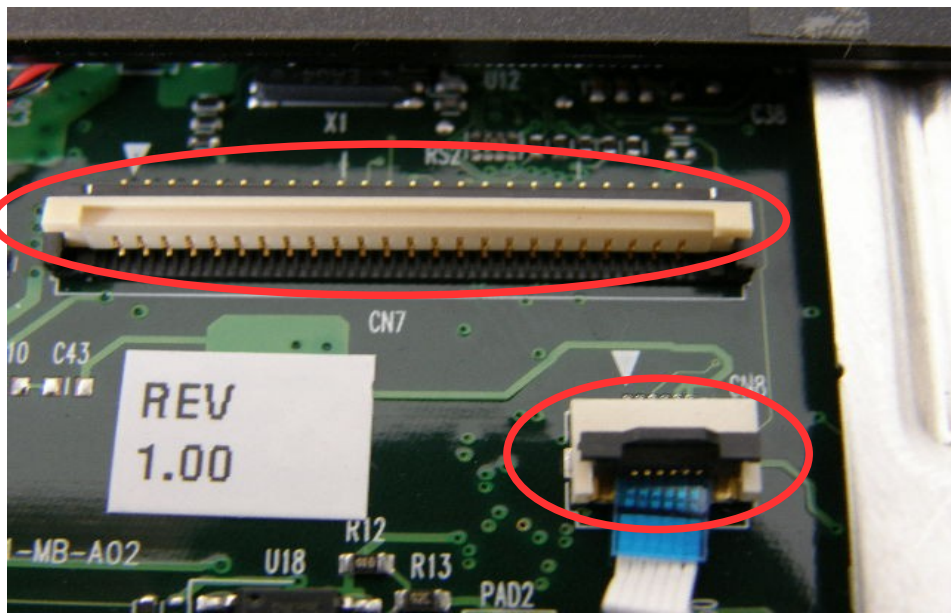
手前部分の横からの図。爪がいやらしい具合に噛んでいるので
一の精密ドライバーで爪を押し込んだりする。



ヒンジ部分のカバーを外したら。キーボードを止めてるネジを外す(2カ所)



キーボードは四角の部分2カ所に両面テープでとまっているので、気をつけて外す。



キーボードコネクタ部のアップ。白い部分を上に回すとプリント配線がはずれる。
下のタッチパネルの配線も同様に外す。



赤丸部分のネジを外して本体のカバーを外す。液晶を止めているネジを外すときは液晶が倒れないように注意。
黄丸部分の無線LANアンテナも外しておく。



本体カバーを90度回すとHDDにアクセス可能になる。



この部分のネジを外すと固定フレームごとHDDが取り外せる。
組み立ては分解のほぼ逆順。